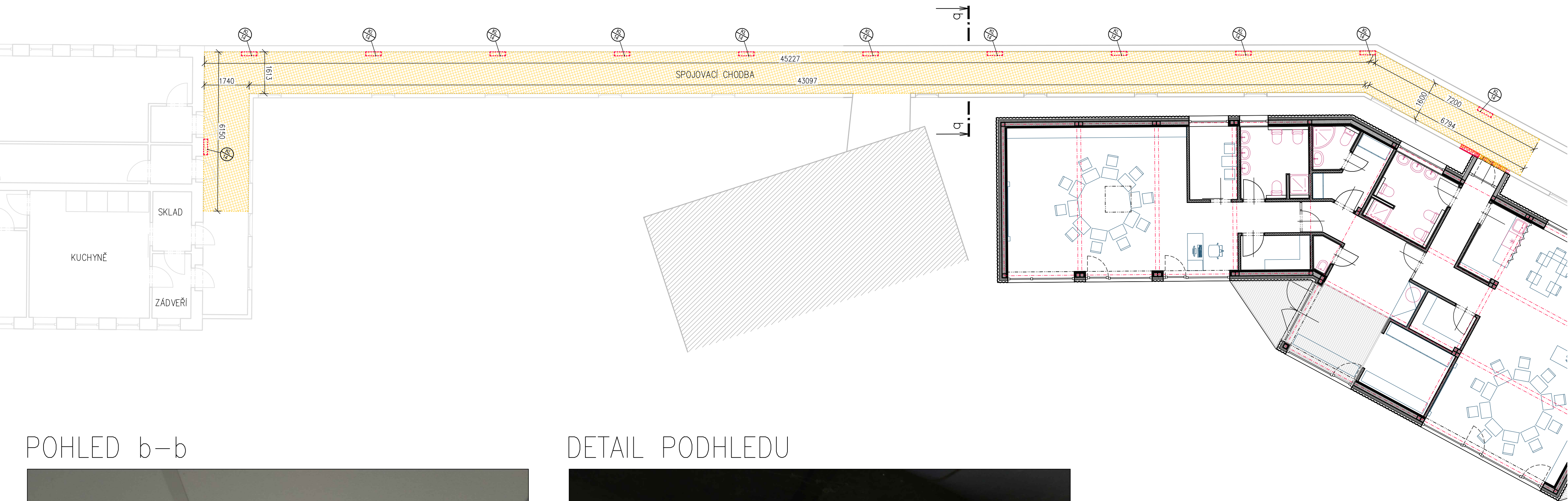


PODHLÉD SPOJOVACÍ CHODBY
1:100



POHLED b–b



Podél celé chodby bude po cca 2,4m nahrazena označená kazeta ventrací mřížkou. Rozměr kazety je cca 600x150mm. Nutno zaměřit na místě.

DETAIL PODHLEDU



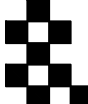
LEGENDA

- STÁVAJÍCÍ KONSTRUKCE
- DEMONTÁŽ A OPĚTOVNÁ MONTÁŽ STÁVAJÍCÍHO PODHLEDU*

*
Stávající podhled ve spojovací chodbě je kazetový minerální. Nosný systém je z ocelových tenkostěnných profilů. Příčné profily jsou hlavní nosné – osová vzdálenost 600mm. Podélné profily jsou doplňkové – osová vzdálenost 400–600mm.

KL 14 NOVÁ VĚTRACÍ MŘÍŽKA 600x400mm

±0,000=313,30 m.n.m.

 Pod Všemi svatými 4, Plzeň 301 64, tel: 377 542 288		akce: PŘÍSTAVBA DVOU TŘÍD MŠ LAZARETNÍ	
HIP: Ing. O.Janout, Ing. J.Korelus, projectstudio8 s.r.o.		místo stavby: Areál ZŠ a MŠ pro zrakově postižené a vady řeči parc. č. 2401/20, k. ú. Doubravka	
autor: Ing. O.Janout, Ing. J.Korelus, projectstudio8 s.r.o.		zadavatel: Základní škola a mateřská škola pro zrakově postižené a vady řeči Lazaretní 25, 312 00 Plzeň	
zodp. projektant: Ing. O. Janout			
vypracoval: Ing. P. Hruška		část: ARCHITEKTONICKO STAVEBNÉ TECHNICKÉ ŘEŠENÍ	
číslo zakázky: Z200061			
datum: 07/2021		obsah: PODHLÉD SPOJOVACÍ CHODBY	
číslo přílohy: D.1.1.b.6		stupeň projektu: DPS	
měřítko: 1:50			

www.projectstudio8.cz